

KALASTUSSÄÄDÖKSET

ANIAN OSAKASKUNTA

Pyydysyksiköinnit ja hinnat osakkaille sekä kylässä asuville:

Yksikköhinta: 2€/yksikkö

Enintään 10 yksikköä/osakaskiinteistö

Kylässä asuville enintään 10 yksikköä/kalastaja

Verkko (enint. 3 m x 30 m):	2 yksikköä (4€/verkko), osakkaille ja kylässä asuvat
Katiska:	0 yksikköä, kalastajan nimi ja yhteystiedot merkittävä
Rysä:	1 yksikkö (2 €), kaarikorkeus enintään 1 m
Pitkäsiimä:	5 yksikköä/100 koukkua (10 €), enintään 200 koukkua/osakas
Koukut:	1 yksikkö/10 koukkua (2 €), iskukoukku sallittu, enintään 30 koukkua/osakas
Uistel- ja heittokalastus:	Ilmainen, ei vaparajoitusta, moottoriuistelu sallittu
Tuulastus:	2 yksikköä/kausi (4€)
Ravustus:	
Mertapyynti	4 € /merta, enintään 10 merta/osakas
Haavi- ja tikkupynti	2 €/pyydys, enintään 20 pyydystä/osakas
Muut pyydykset ja kilpailuluvat:	Puheenjohtaja ja/tai hoitokunta myöntävät erillisanomuksesta

Osakkaiden kalastusoikeuden luovuttamisesta eteenpäin tulee ilmoittaa hoitokunnan puheenjohtajalle

Ulkopuolisten kalastus:

Verkko (enint. 3 m x 30 m, solmuväli vähint. 50 mm): enint. 2 verkkoa/kalastaja, hinta 30 €/verkko.

Verkkokalastus sallittua vain osakaskunnan pohjoisosassa karttaan erikseen merkatulla alueella.

Viehekalastus Kalapassi-luvalla, valtion kalastonhoitomaksulla (1 vapa) tai Anian osakaskunnan viehekalastusluvalla 4€/henkilö/vuosi.

Kalastus muilla tavoilla ei ole sallittua ulkopuolisille. Kaikki ulkopuolisten ja kylässä asuvien luvat ovat henkilökohtaisia, eikä niitä saa luovuttaa eteenpäin.

Rajoitukset ja alamitat:

Kuha: alamitta 42 cm

Rasvaevällinen taimen: kokonaan rauhoitettu

Rasvaeväleikattu taimen: väh. 50 cm

Järvilohi: väh. 60 cm

Harjus: väh. 35 cm

Kalastus on kielletty Leipojanlahden uoma-alueella.

Solmuvälirajoitukset verkkokalastuksessa:

- Koko avovesikauden >44mm,
- Siianpyynnissä kesä-elokuussa yli 8m syvänteissä on sallittu >39mm
- Kuhanpyynnissä jääpeitteisenä aikana yli 8 m:n syvänpynnissä >49mm, muualla >44mm.
- Osakkailla oikeus käyttää 35 mm tai harvempia verkkoja oman laiturin läheisyydessä kesäaikaan.
- Ulkopuolisilla kalastajilla aina vähintään 50 mm.

Valvonta: Osakaskunnan valvoja: Pentti Mätäsniemi

Pyydysten merkintä:

Anian osakaskunnan vesialue on pääsääntöisesti veneilyliikennealuetta ja pyydykset tulee merkitä sen mukaisesti. Osakaskunnan lupamerkit ja kalastajan yhteystiedot tulee kiinnittää lippusalkoon tai talvella v.1,2 m korkeaan avantosalkoon. Rapumertojen ja muiden pyydysten osalta tiedot tulee kiinnittää merkkikohoon.

Luvanmyynti

Nippon Verkko Oy, Harjuntausta 1, Tampere

osakkaiden ja ulkopuolisten luvat sekä Kalapassi-viehekalastusluvut

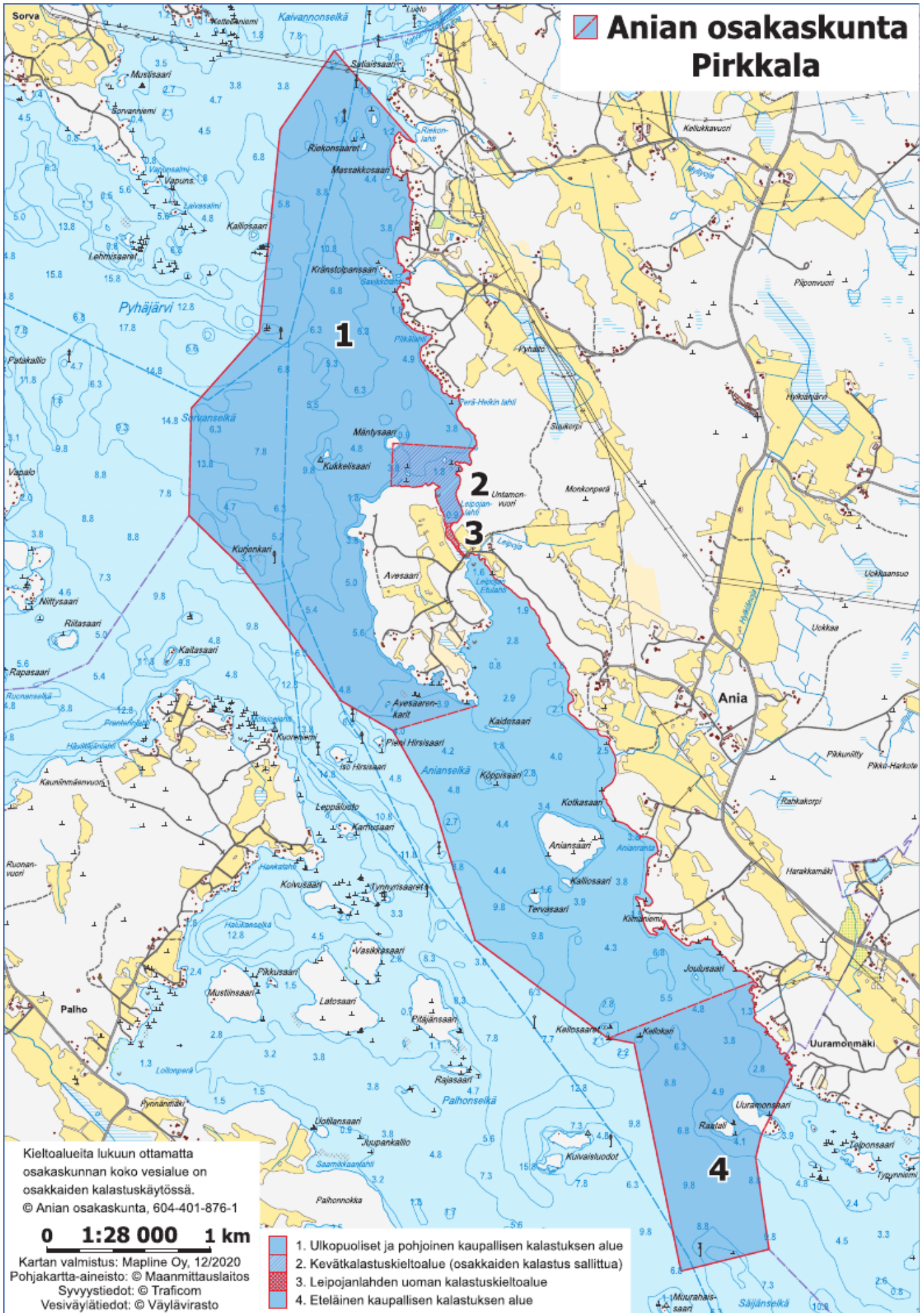
<https://www.kalapassi.fi/selaus/43>

osakkaiden ja kylässä asuvien luvat

Muista: Kaikilla 18-64-vuotiailla, jotka harrastavat viehekalastusta useammalla kuin yhdellä vavalla, kalastavat seisovilla pyydyksillä tai ravustavat, tulee olla valtion kalastonhoitomaksu maksettuna.

Lisätietoja: Nippon Verkko Oy, info@nipponverkko.fi ja osakaskunnan sihteeri: Päivi Pyyvaara, Pirkanmaan kalatalouskeskus, 0500-760 953, paivi.pyyvaara@kalatalo.fi

Anian osakaskunta Pirkkala



Kieltoalueita lukuun ottamatta osakaskunnan koko vesialue on osakkaiden kalastuskäytössä.
© Anian osakaskunta, 604-401-876-1

0 1:28 000 1 km

Kartan valmistus: Mapline Oy, 12/2020
Pohjakartta-aineisto: © Maanmittauslaitos
Syytyiedot: © Traficom
Vesiväyätiedot: © Väylävirasto

- 1. Ulkopuoliset ja pohjoinen kaupallisen kalastuksen alue
- 2. Kevätkalastuskieltoalue (osakkaiden kalastus sallittua)
- 3. Leipojanlahden uoman kalastuskieltoalue
- 4. Eteläinen kaupallisen kalastuksen alue